

AFRYKARIUM- OCEANARIUM NA TERENIE ZOO WROCŁAW – ARC2 FABRYKA PROJEKTOWA

[Home](#) / [Krajobraz](#) / [Publiczne](#) /

Afrykarium-Oceanarium na terenie ZOO Wrocław – Arc2 Fabryka Projektowa

[P](#) Standard - [u](#) by tm - [c](#) 8 września 2014 - [o](#) No Comments

Sharing is caring!
9

Autorzy / Architekci: **ArC2 Fabryka Projektowa** | Mariusz

Szlachcicarch, Dorota Szlachcic

Asystenci: Wojciech Napierała, Andrzej Hnatiuk, Paweł Osmak, Julia Kabza

Konstrukcja: dr inż. Maciej Minch, VEGACAD

Instalacje sanitarne, wentylacja: inż. Jacek Misiński, inż. Piotr Marchewka, SANTEM

Instalacje elektryczne: inż. Witold Piotrowski, LUMEN

Technologia biotopów: INGENIERBÜRO J. DÖHLER

Korzystanie z witryny Archinea.pl oznacza zgodę na wykorzystywanie plików cookie, z których niektóre mogą być już zapisane w folderze przeglądarki. [Akceptuję](#)

Rok powstania projektu: 2008

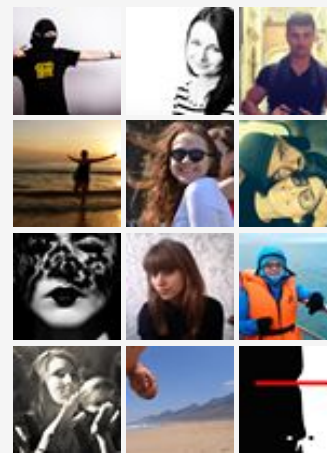
ODWIEDŹ NAS!



Archinea

Lubię to!

4 287 osób lubi obiekt Archinea



Wyświetl wszystkie zdjęcia

SZUKAJ

Szukaj:

SZUKAJ

POLSCY
ARCHITEKCI



Zdj. Jarosław Ceborski



Zdj. Maciej Lulko

IDEA

Prosty, czarny budynek Afrykarium-Oceanarium, zlokalizowany na terenie ZOO we Wrocławiu, ma długość przekątnej Hali Stulecia – 160m długości i wysokość 15-12m zbliżoną do proporcji jej podstawy. Również wyjście z



TAGI

81.WAW.PL

81wawpl

apartament

aranżacja

Architekci

Architekt

Architekt Kraków

Architektu

architektura
wnetrz

Architekt
Warszawa

architekt wnętrz
warszawa

biurowce

Bogusław Barnaś

bxstudio

Design

dom

obiekty roztacza widok na ustawione na osi wejście główne do ZOO i Halę. Żelbetowa konstrukcja Afrykarium i jego kompozytowe wielkoformatowe powłoki zewnętrzne są XXI-wieczną odpowiedzią na nowatorską w 1912r. konstrukcję Maxa Berga. Wzdłuż elewacji wejściowej zaprojektowano płytki zbiornik wodny odbijający czarną i sfalowaną lekko fasadę północną. Czarny kolor fasady jest ważny dla projektu: nawiązuje do piękna ciała mieszkańców Czarnego Łądu. Wejście zaplanowano od strony istniejącej wschodniej ścieżki, wzdłuż podcienia z podświetloną mozaiką szklaną z nazwą Afrykarium napisaną afrykańskim obrazkowym alfabetem. Koncepcja budynku Afrykarium polega na czytelnej zasadzie zgrupowania hal pięciu biotopów afrykańskich z ekspozycją zwierząt, dookoła wielofunkcyjnego, atrakcyjnego holu. Od strony południowej zlokalizowano otwarty zewnętrzny zbiornik wodny z wybiegami – ekspozycję uchatki i pingwinów, które można oglądać zarówno od zewnątrz Afrykarium, jak i z pokładu białego w bryłę główną „budynek - statku”.

ŚCIEŻKA ZWIEDZANIA

*Wędrowkę rozpoczynamy od sali dydaktycznej – gdzie wyświetlane są filmy o afrykańskich biotopach, problemach kontynentu – biedy, głodu, suszy, wojen, chronionych gatunków zwierząt itp. Stąd światłowody zatopione w posadzce ukształtowanej z artbetonu prowadzą nas do krajobrazu plaży nad Morzem Czerwonym (**Ekspozycja Morza Czerwonego**), schodząc w głąb morza widzimy olbrzymi ekran z wizualizacją krajobrazu i nieba o różnych porach dnia i roku. Podziwiamy podwodną ekspozycję rafy koralowej. Podążamy w kierunku podwodnej ekspozycji rzeki Nil (**Ekspozycja Nilu i Wielkich Jezior Afrykańskich**) z pływającymi hipopotamami. Mijamy dodatkowe ekspozycje w akwariach wtopionych w skały, np. norę mrównika. W ciemnościach oglądamy barwną ekspozycję jezior afrykańskich i wychodzimy na taras widokowy przed wodospadami. Stąd rozpościera się widok na skały i plażę, na której odpoczywają hipopotamy, rzekę Nil i plażę jezior Malawi i Tanganika z małymi zwierzętami. My podążamy wprost na wielkie okno ekspozycji rekinów (**Ekspozycja Kanału Mozambickiego**), schodzimy po amfiteatralnie ukształtowanych schodach do tunelu akrylowego. Tunel podzielony jest na trzy części – pierwsza z pochyłą posadzką prowadzi nas do najbardziej atrakcyjnej części środkowej, zawieszona jakby w wodzie, z posadzką szklaną i tunelem o ekspozycji 360 stopni! Pod nią przepływają rekiny, olbrzymie płaszczki itp. Z tunelu wychodzimy i oglądamy jeszcze w przeszkleniach basenu, dodatkowe ekspozycje ukryte w skalach. Podążamy w kierunku wraku statku: pod wodą oglądamy pływające pingwiny i uchatki (**Ekspozycja Wybrzeża Namibii**). Po środku znajduje się skała, która przebiła statek – w niej: ekspozycja ryb i meduz. Na górze, budynek – wrak statku jest restauracją, z której oglądamy*

🏠 Dom jednorodzinny

🏠 Gdańsk

🏠 Gdynia

🏠 grupa 5 architektki

🏠 konkurs

🏠 Konkurs architektoniczny

🏠 Konkurs SARP

🏠 Kraków

🏠 marcin tomaszewski

🏠 nowoczesne biurowce

🏠 nowoczesne domy

🏠 nowoczesne domy jednorodzinne

🏠 nowoczesne wnętrza

🏠 Poznań

🏠 Pracownia architektoniczna

🏠 Projekt

🏠 Projekt domu

🏠 Projekt domu jednorodzinnego

🏠 projekt hotelu

🏠 Projekty domów

🏠 projekty studenckie

🏠 Stefan Kuryłowicz

🏠 Szczecin

🏠 Warszawa

pingwiny przylądkowe i uchatki – z trapów dookoła statku możemy prawie je dotknąć! Restauracja jest też połączona z salą konferencyjną.

Po odpoczynku wyruszamy na ostatnią wędrówkę – prawdziwą afrykańską przygodę przeżyjemy w dżungli Kongo: tutaj możemy poruszać się dwoma niezależnymi ścieżkami, które spotykają się w podwodnym amfiteatrze, gdzie podziwiamy pływające krokodyle z wydrami i manaty (możemy się z nimi zetknąć oko w oko na linii wody). Jedną ze ścieżek polega na prawdziwym przedzieraniu się przez dżunglę, przechodzimy przez kamienie na rzece, po kładkach, w skalnych wnętrzach zaplanowano dodatkowe ekspozycje. Wchodzimy wreszcie na taras widokowy – obserwacja zwierząt i bujnej roślinności z góry, korzystamy z tej samej przestrzeni co małe ptaki, małpy, itp. Zawieszonymi na drzewach kładkami, z Jądra Ciemności – Dżungli Kongo (**Ekspozycja Kongo**) wydostajemy się na taras widokowy, z którego po raz ostatni możemy podziwiać hol Afrykarium, a następnie poprzez sklep z pamiątkami afrykańskimi opuszczamy budynek podziwiając Halę Stulecia, górującą nad otoczeniem.

arch. Dorota Szlachcic



Zdj. Maciej Lulko

Wrocław

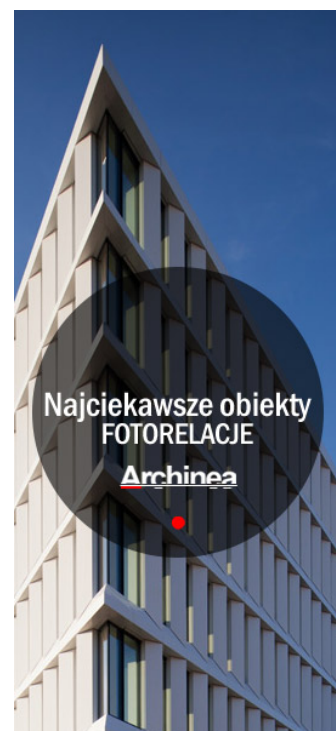
WXCA

wyniki

wyniki konkursu

Łódź

FOTORELACJE



KATEGORIE

Apartamenty

Architekci

Architektura

Krajobrazu

Architektura

mieszkalna

Artykuły

Biurowe



Zdj. Maciej Lulko



Zdj. Maciej Lulko

Design

Domy jednorodzinne

Dyplomy Architektury

Edukacyjne

Fotorelacje

Hotelowe

Konkursy

Krajobraz

Kulturalne

Nowe

Polska Architektura

Publiczne

Realizacje

Sportowe

Studenci

Światowa

Architektura

Transport

Urbanistyka

Usługowe

Wieżowce

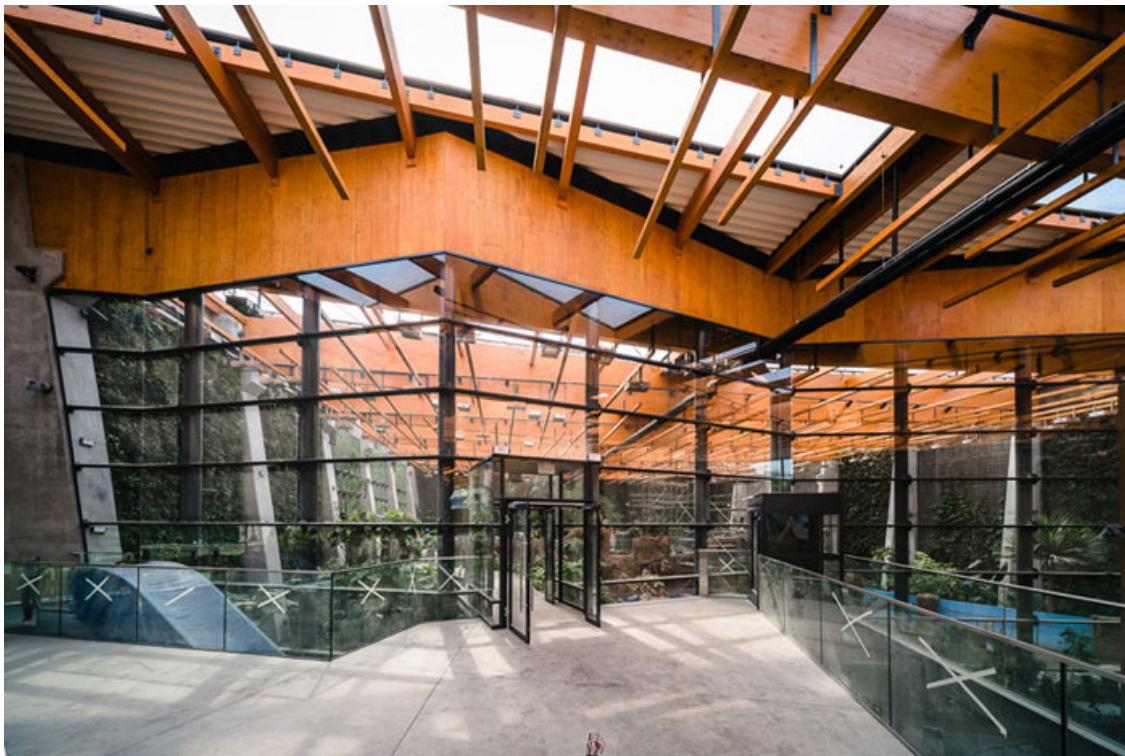
Wnętrza

Wszystkie

Wydarzenia



Zdj. Maciej Lulko



Zdj. Jarosław Ceborski



Zdj. Jarosław Ceborski



Zdj. Jarosław Ceborski



Zdj. Jarosław Ceborski

ZOBACZ: ZNAKOMITY DOM ARCHITEKTÓW Z PRACOWNI ARC2 WE WROCŁAWIU!

Sharing is caring!

9

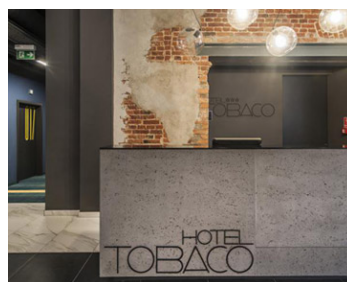
Zobacz podobne wpisy!



Zagospodarowanie
terenów w Stargardzie
Szczecińskim –
SO.D.A



Kwadrat - Gdynia



Hotel Tobaco w Łodzi
- EC5 Architekci



Sierpień 2013 -
Archinea



Salon jubilerski Ania
Kruk projektu studia
mode:lina architektki



Wyspa Pomorska we
Wrocławiu – Tamizo
Architects Group

Tags: [afrykarium](#) [arc2 fabryka projektowa](#) [oceanarium](#) [Projekt](#) [Wrocław](#)

[zoo](#)

DODAJ KOMENTARZ

Twój adres e-mail nie zostanie opublikowany. Pola, których wypełnienie jest wymagane, są oznaczone symbolem *

Podpis *

E-mail *

Witryna internetowa

Komentarz

Możesz użyć następujących tagów oraz atrybutów HTML-a:

 <abbr title=""> <acronym title=""> <blockquote cite="">
<cite> <code> <del datettime=""> <i> <q cite=""> <strike>

OPUBLIKUJ KOMENTARZ

PUBLIKACJE

Jeśli jesteś zainteresowany publikacją projektu na łamach portalu Archinea - przyślij do nas swój projekt!

MENU

Strona Główna

Reklama

Kontakt

ARCHINEA

Archinea to portal poświęcony współczesnej architekturze - polskiej i zagranicznej. Prezentujemy najciekawsze prace polskich projektantów. Projekty nowoczesnych domów jednorodzinnych, wyniki konkursów architektonicznych, obiekty kulturalne oraz wiadomości o najnowszych inwestycjach realizowanych w Polsce.

ARCHIWUM

Wybierz miesiąc ▼